



**ARS Betriebsservice GmbH**

# GeoPipe - das Informationssystem speziell für Pipelinebetreiber

Schnittstelle zum  
Trassenbefliegungsprogramm  
DMP / DMPWeb

Wegerechtstool

Exporttool für  
Google Earth / Maps

georeferenzierte  
Dokumentenverwaltung

Längsprofildarstellung  
auf Rohrbuchbasis

Einbindung von  
WMS-Diensten

Lecksuchmolchtool

Suchfunktionen,  
Infotool,  
Zeichentool usw.

Export von  
Karten in  
layered PDF







## ARS Betriebsservice GmbH



Gängige GIS-Systeme können den speziellen Anforderungen von Pipelinebetreibern kaum gerecht werden. Sie weisen verschiedene Inkompatibilitäten auf und sind daher nicht als Pipelineinformationsmanagementsystem geeignet.

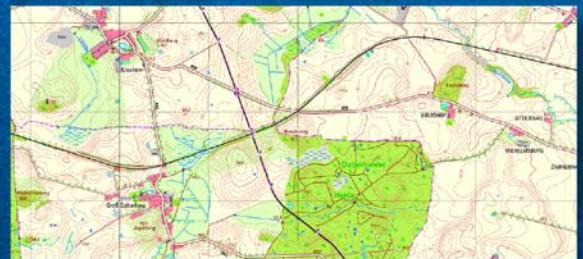
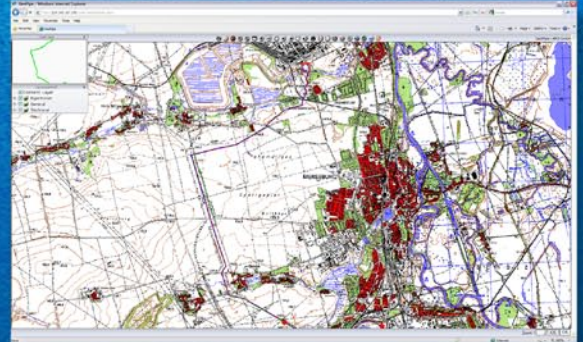
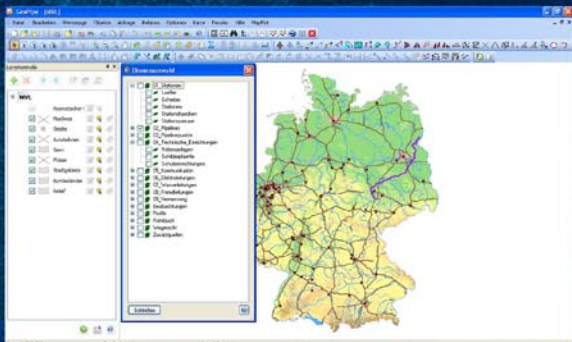
Mit GeoPipe bieten wir unseren Kunden ein komfortables, webbasiertes Pipelineinformationssystem an, über das der Zugriff auf sämtliche benutzerspezifischen Daten des Pipelinesystems ohne Verwendung zusätzlicher kostenintensiver Software möglich ist.

GeoPipe verkörpert alle Vorzüge eines lokal installierten Geoinformationssystems und ist als Webanwendung global einsetzbar. Der umfangreiche Funktionsumfang und die intuitiv zu bedienende Oberfläche machen GeoPipe zu einem effizienten und unentbehrlichen Werkzeug für die tägliche Arbeit von Trassenverantwortlichen und Projektingenieuren des Pipelinebetreibers.

### GeoPipe – Struktur und Anwendung

Die einfache und modulare Struktur basierend auf Mapinfo, ermöglicht einen schnellen Aufbau von Projekten und die Integration aktueller Pipelinemaßnahmen in das laufende System.

Im Vergleich zu anderen Informationssystemen ist GeoPipe die professionelle Plattform für Pipelineunternehmen auf der aktuelle Projektdaten wie Molchfeatures, Baupläne, Fotos usw. mit den Bestandsdaten der Pipeline und aktuellen Daten Dritter wie z. B. WMS-Dienste, Luftbilder usw. verbunden bzw. verknüpft werden können.



### Module und Features

Über unser GeoPipe stehen dem Benutzer alle für die Betriebsführung von Pipelines notwendigen Informationen zur Verfügung. Neben den klassischen Kartenfunktionen bietet GeoPipe folgende Module und Funktionalitäten:



- Wegerechtstool und Flurstücksverwaltung
- Schnittstelle zum Trassenbefliegungsprogramm DMP/DMPWeb
- Georeferenzierung von Sachdaten
- Dokumentenmanagement
- Profildarstellungen auf Rohrbuchbasis
- Spezialsuchfunktionen, Infotool, Zeichentool usw.
- Einbindung von WMS-Diensten
- Lecksuchmolch-Tool zur Visualisierung von Molchdaten
- Exporttool für Google Earth/Maps
- Druckfunktion/PDF-Export/Downloadfunktion

ARS-GeoPipe umfasst folgende Komponenten:

1. GeoPipeAdmin - Administrationstool und Kernkomponente des Systems zum Anlegen komplexer Projekte und zur Vergabe und Verwaltung von Nutzer- und Zugriffsrechten.
2. GeoPipeWindows - Systemkomponente zur Erfassung und Pflege der Bestandsdaten der Pipeline (Basis = Mapinfo Professional).
3. GeoPipeWeb - mit allen gängigen Browsern zu bedienende Weboberfläche zum passwortgeschützten Abruf aller hinterlegten Pipelinedaten (Basis = MapXtreme von Mapinfo).

